

# SERIE DE 16 3.3.1.06.

## Distributore Idrraulico Tipping Valve

CODICE DI ORDINAZIONE - DECODING

3.3.1.06 . X . X . 5 . XX . 0

DE 16/8  
DE 16/9

TARATURA VALVOLA MASSIMA PRESSIONE  
PRESSURE RELIEF VALVE SETTING  
08÷24 MPa (80÷240 bar)

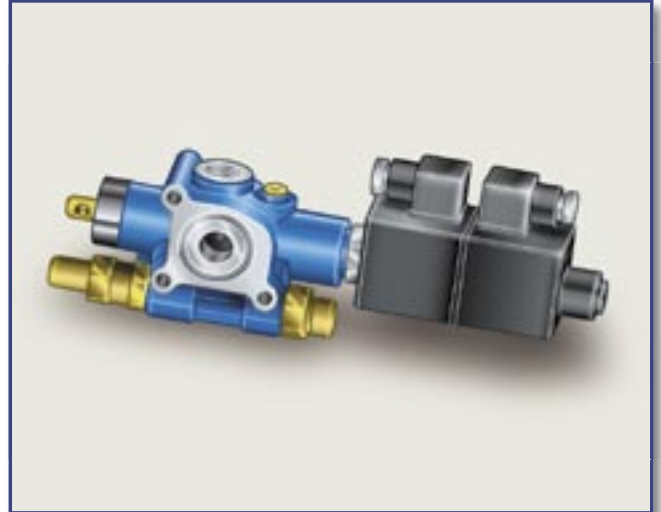
5 = VERSIONE CON FINE CORSA  
END-OF-STROKE VERSION

2 = VERSIONE STANDARD (SENZA PRESSOSTATO)  
STANDARD VERSION (NO PRESSURE SWITCH)

3 = VERSIONE CON PRESSOSTATO 3 bar  
3 bar PRESSURE SWITCH VERSION

8 = 12 V DC  
9 = 24 V DC

CODICE BASE/BASIC CODE

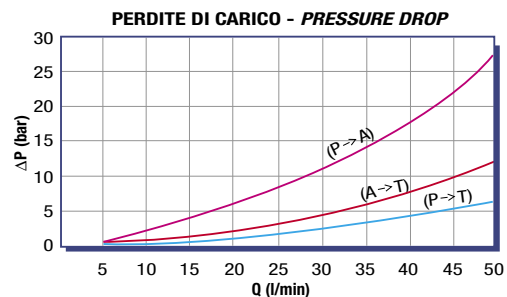
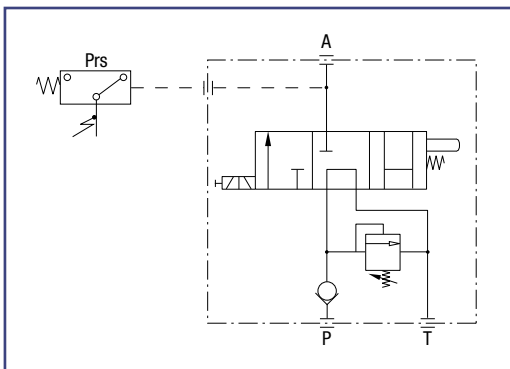


### CARATTERISTICHE TECNICHE - TECHNICAL SPECIFICATIONS

|  |           |  |                           |
|--|-----------|--|---------------------------|
| Portata nominale<br><i>Flow rate</i>         | 50 l/min  | Temperatura fluido °C (t)<br><i>Fluid temperature °C (t)</i> | -25° + 80°C               |
| Taratura massima<br><i>Maximum setting</i>   | 240 bar   | Campo viscosità<br><i>Viscosity range</i>                    | 12-100 cSt                |
| Taratura standard<br><i>Standard setting</i> | 120 bar   | Filtrazione/Filtering<br>ISO 4406 $\beta_x=75$               | 20/17<br>25 $\mu\text{m}$ |
| Fluido olio minerale<br><i>Mineral oil</i>   | ISO VG 46 | Peso<br><i>Weight</i>  | 2.3 kg                    |

- > Distributore elettrico da 50 l/min per veicoli ribaltabili con sola motrice.
- > Consente la **salita** e la **discesa**.
- > In posizione di riposo la mandata ricircola a serbatoio e l'utenza **A** è chiusa.
- > Sono incorporate le **valvole di ritegno e controllo pressione in P**.
- > Flangiabile a **serbatoio**.
- > **Pressostato e/o tirante per fine corsa A RICHIESTA** (vedi codifica).

- > *Electrical operated 50 l/min distributor for tipping vehicles with tractor only.*
- > *It allows **tipping and lowering**.*
- > *In neutral position the oil outlet is open to oil tank and the port **A** is closed.*
- > *Port **P** check and adjustable **relief valves** are included.*
- > *Flange connection to **tank**.*
- > ***Pressure switch and/or end-of-stroke rope ON REQUEST** (ordering code).*



RILIEVI ESEGUITI CON OLIO ISO VG 46 A 50° C ( $\nu=30$  cSt)

THE ABOVE SPECIFICATIONS REFER TO OIL TYPE ISO VG 46 AT 50° C ( $\nu=30$  cSt)

